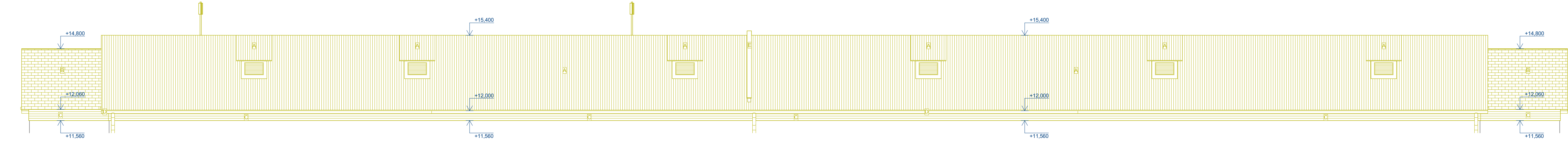
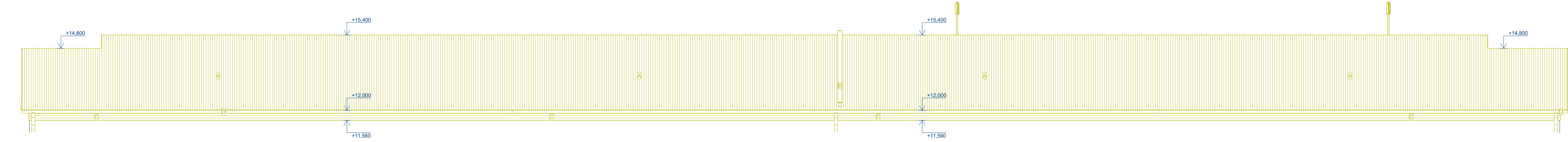


POHLEDY - STÁVAJÍCÍ STAV 1:100

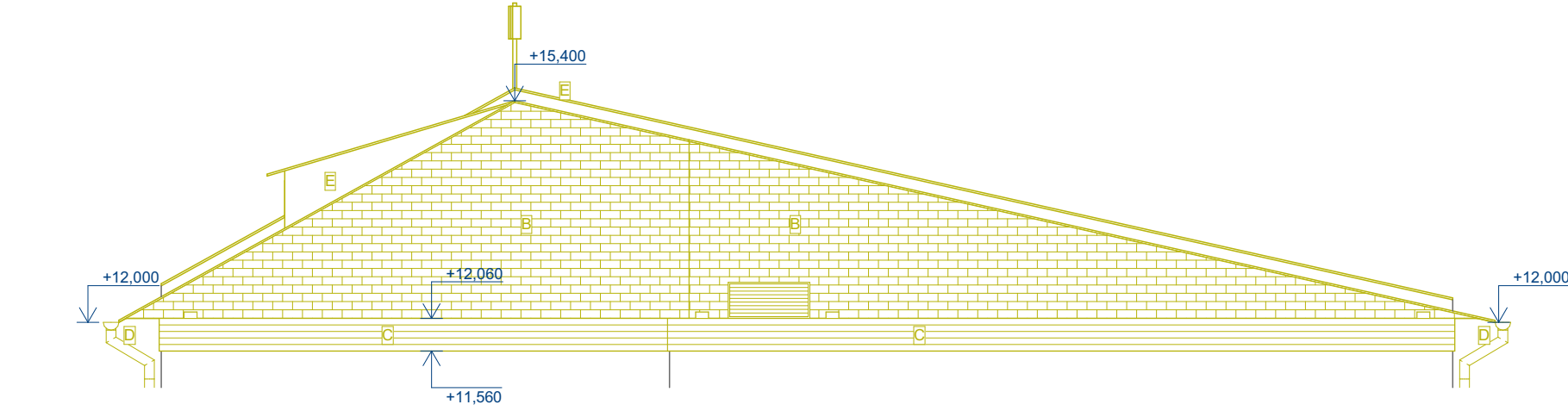
ZÁPADNÍ POHLED



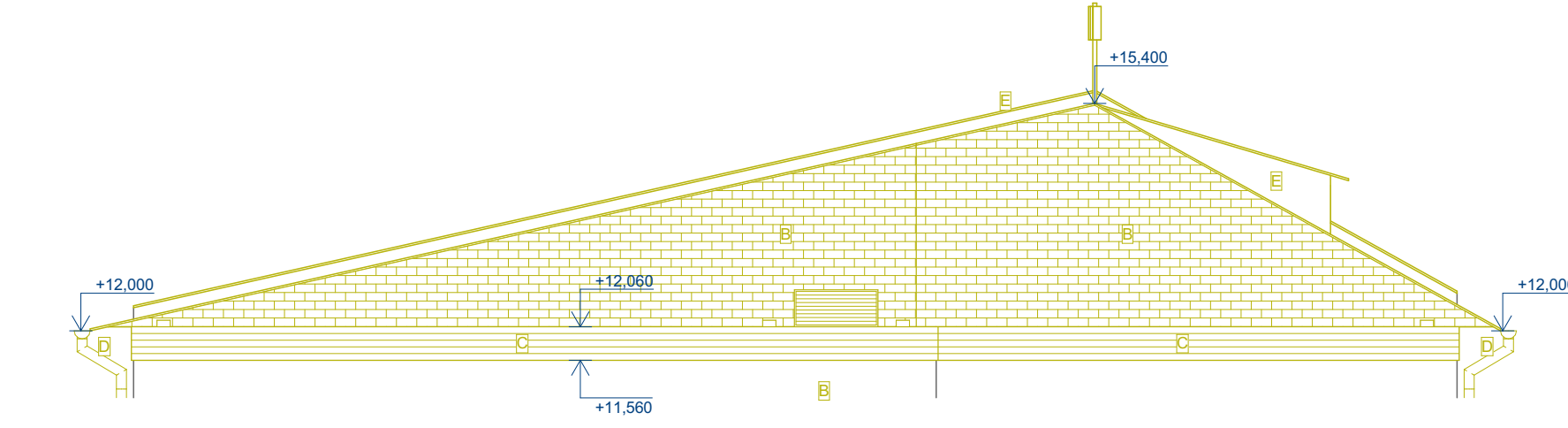
VÝCHODNÍ POHLED



JIŽNÍ POHLED



SEVERNÍ POHLED



LEGENDA STÁVAJÍCÍCH ÚPRAV POVRCHŮ

- A STÁVAJÍCÍ STŘEŠNÍ KRYTINA - BITUMENOVÉ VLNITÉ DESKY - ODSTRANĚNÍ
- B BITUMENOVÉ STŘEŠNÍ ŠINDELE - ODSTRANĚNÍ
- C BITUMENOVÉ VLNITÉ DESKY KOTVENÉ SVISLE NA STĚNY - ODSTRANĚNÍ
- D STÁVAJÍCÍ STŘEŠNÍ ŽLABY A SVODY - ODSTRANĚNÍ
- E KLEMPÍŘSKÉ KONSTRUKCE - POZINKOVANÝ PLECH - ODSTRANĚNÍ

-PROJEKTOVÁ DOKUMENTACE JE NAVRŽENA DLE DOSTUPNÝCH MOŽNÝCH INFORMACÍ A INFORMACÍ SDĚLENÝCH INVESTOREM, PŘI STAVEBNÍCH PRÁCECH MOHOU BÝT ZJIŠTĚNY TAKOVÉ SKUTEČNOSTI, KTERÉ MOHOU OVLIVNIT PŘEDPOKLAD A ROZSAH PRÁČI, V TĚCHTO PŘÍPADECH BUDE PROJEKTANT V PŘEDSTIHU UPOZORNĚN A ÚPRAVA BUDE ŘEŠENA V RÁMCÍ ZMĚNOVÉHO ŘÍZENÍ
-NEDÍLNOU SOUČÁSTÍ PROJEKTOVÉ DOKUMENTACE JSOU ČÁSTI ZÚČASTNĚNÝCH PROFESÍ, VÝSTUPY TĚCHTO PROFESÍ OBSAŽENÉ V ARCHITEKTONICKO STAVEBNÍM ŘEŠENÍ JSOU POUZE ORIENTAČNÍHO CHARAKTERU, K PODROBNĚMU ŘEŠENÍ DÍLČÍCH SOUČÁSTÍ STAVBY SLOUŽÍ TYTO SAMOSTATNÉ ČÁSTI PROJEKTOVÉ DOKUMENTACE A TO ZEJMÉNA POŽÁRNĚ BEZPEČNOSTNÍ ŘEŠENÍ STAVBY

+0,000 = STÁVAJÍCÍ ÚROVEŇ PODLAHY V 1.NP			<div><div></div><div>IRBOS s.r.o. Čestice 115 Kostelec nad Orlicí 517 41 www.irbos.cz</div><div></div></div>	
Hlavní inženýr projektu :	Ing. Radek Myšák			
Zodpovědný projektant :	Ing. Radek Myšák			
Projektant :	Ing. Jan Ešpandr			
Kraj :	Královéhradecký	M.Ú. : Rychnov nad Kněžnou		
Stavebník :	Město Rychnov nad Kněžnou IČO: 002 75 336, Havlíčkova č.p. 136, Rychnov nad Kněžnou 516 01			
Stavba :	UDRŽOVACÍ PRÁCE - VÝMĚNA STŘEŠNÍ KRYTINY NA OBJEKTU MĚSTSKÁ HABROVÁ 1557 Městská Habrová 1557, Rychnov nad Kněžnou 516 01 p.č. 2215/7, kat. území: Rychnov nad Kněžnou [744107]		Autorizace:	
ARCHITEKTONICKO-STAVEBNÍ ŘEŠENÍ			Číslo zakázky :	18/08/0515
			Stupeň PD :	DSP
			Datum :	12/2018
			Měřítko :	1:100
			Formát :	A4
Název výkresu :	POHLEDY - STÁVAJÍCÍ STAV		Číslo výkresu :	D.1.1.4